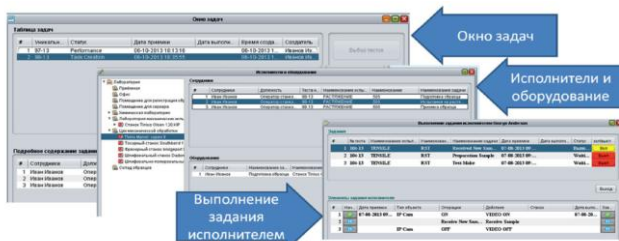
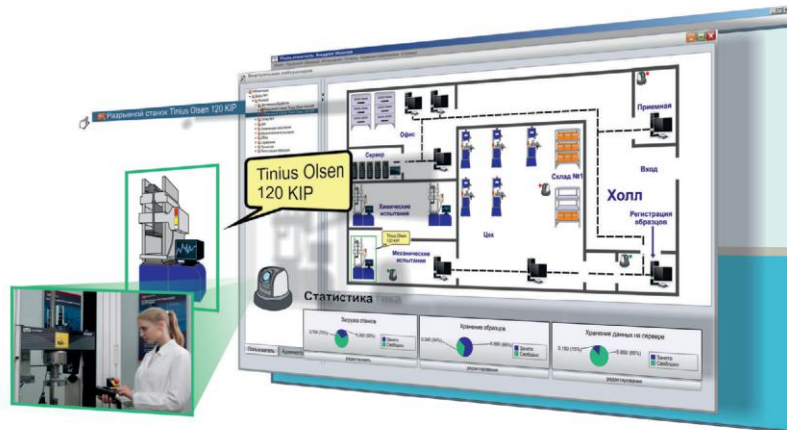


LABTRACE +

Назначение

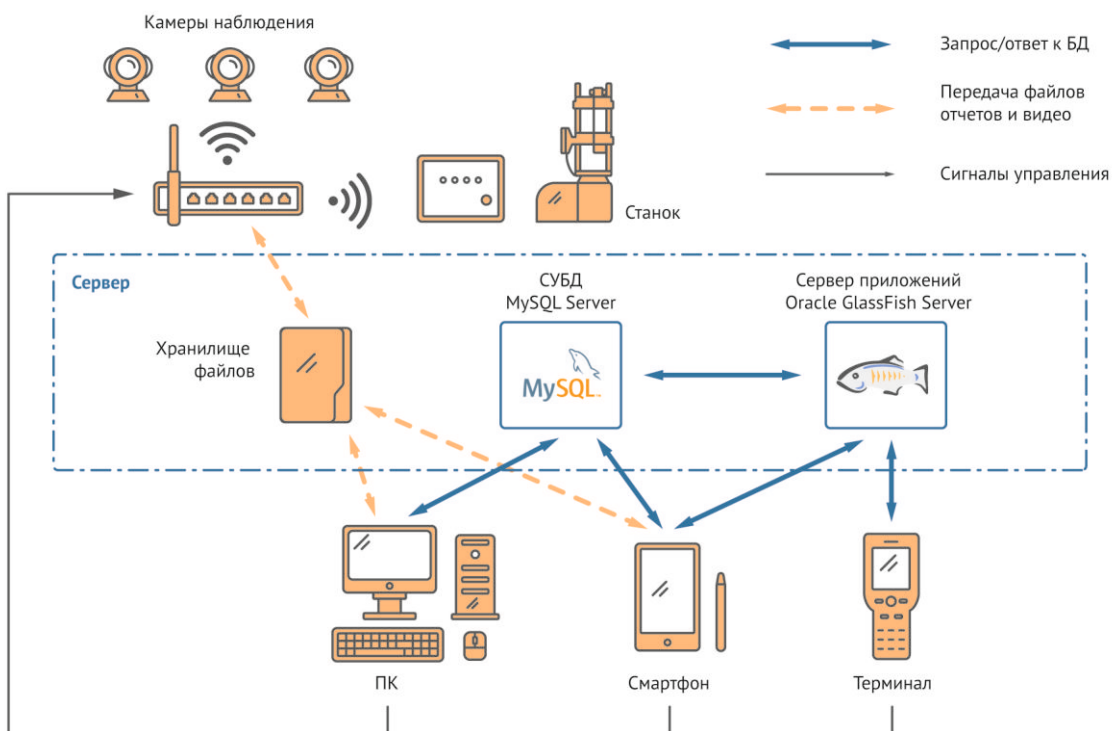
Система мониторинга технологических процессов LABTrace реализована в виде программно-аппаратного комплекса, предназначенного для автоматизированного мониторинга технологического процесса в соответствии с системой менеджмента качества ISO 9001.



Основные функции

- электронный документооборот в лаборатории (создание отчетов по форме заказчика, ведение электронного журнала и хранение видеоархивов испытаний);
- управление персоналом (автоматизированная выдача заданий сотрудникам и ведение электронной базы данных персонала);
- автоматизированное управление оборудованием лаборатории;
- автоматизированное отслеживание всех процессов, происходящих в лаборатории (установка видеокамер в лаборатории и фиксирование всех этапов лабораторных испытаний);
- обеспечение высокого уровня безопасности;
- управление внутрилабораторным контролем качества;
- сокращение издержек лаборатории путем рационального использования ресурсов и использования современных средств автоматизации процессов.

Структурная схема



Модули программы

Управление доступом

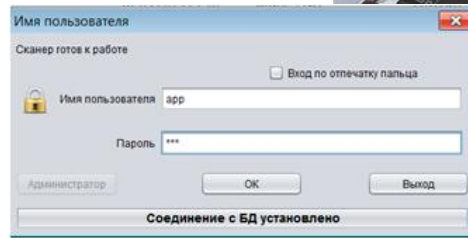
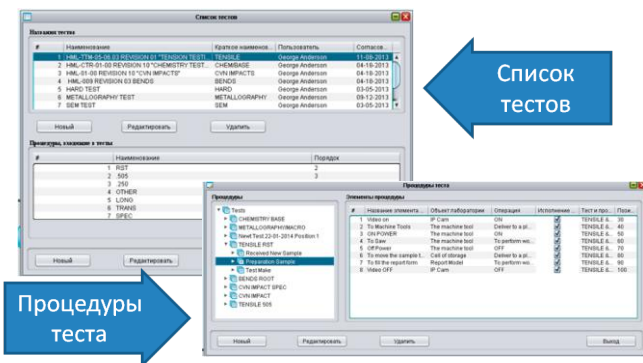
Система управления доступом через пароли, штрих-коды и отпечатки пальцев обеспечивает санкционированный доступ не только к информации, но и к используемому оборудованию.

Конфигурирование лаборатории

Подсистема обеспечивает возможность настройки под клиента путем редактирования справочников программы и конфигурирования лаборатории. Система штрих-кодирования оборудования и установка контроллеров позволяет автоматически управлять оборудованием: ограничение несанкционированного доступа персонала к станкам. Включить оборудование может только тот специалист, которому в задаче определено проведение соответствующего испытания (теста)

Работа со справочниками

Подсистема обеспечивает возможность управления нормативно-технической документацией, ведения электронной библиотеки лаборатории.



Администрирование

Регламентированный порядок действий при выполнении всех процедур технологического процесса не позволит персоналу нарушить алгоритм его выполнения, сократив вероятность ошибок человеческого фактора.

Мониторинг хода выполнения процесса и оперативное сигнализирование о его нарушениях позволяют обеспечить своевременное регулирование с учётом имеющихся обратных связей, сохранив, таким образом, качество результата.

Подсистема выполнения испытаний

Фиксирование всех выполненных этапов процесса с отметками исполнителя и времени выполнения процедур (в т.ч. видеозапись).

Блок отчетности и анализа. Работа с архивом

Отслеживание действий персонала при выполнении определенных манипуляций не только в реальном времени, но и возможность просматривать архив изображений, который привязан к экземплярам различных процессов.

Технические характеристики

Наименование	Значение
Требования к серверу	
Объем оперативного запоминающего устройства	не менее 4 Гб
Количество жестких дисков	не менее 2
Объем жесткого диска	не менее 150 Гб
Операционная система	Windows Server 2008 Standard и выше
Сервер	MySQL v5.5.27.2 и выше
Сервер приложений	GlassFish v3.1.2.2.
Требования к рабочему месту	
Оперативная память	не менее 3 Гб
Свободное пространство на жестком диске	не менее 100 Мб
Наличие сетевой платы	+
Операционная система	Windows XP SP3, Windows 7 выше
Программное обеспечение	Java v1.7.; PDFWriter
Видеопроигрыватель	VLC v2.03
Требования к оборудованию	
Терминал сбора данных	Motorola ES400B-OAE2, MC1000 или аналоги
Считыватель отпечатков пальцев	AuthenticTec Eikon UPEK, U are U4500, Futronic FS80 или аналоги;
Принтер печати штрих-кодов	Zebra GK 420t или аналоги
Wi-fi точка доступа	TP-Link или аналоги
IP-видеокамеры	IPCAM F6836W, KADYMA6808a1, SVN-F6836W или аналоги.



WEB-версия программы

Предназначена для портативных устройств с операционными системами Android, Windows или iOS. Сотрудники могут выполнять процедуры без привязки к компьютерному рабочему месту.

На программу получено Свидетельство о государственной регистрации.

Преимущества

- оптимизация сбора и анализа лабораторных данных;
- прозрачный процесс отчетности;
- эффективное выполнение поставленных задач сотрудниками лаборатории;
- визуализация процесса испытаний;
- высокая экономическая эффективность деятельности лаборатории благодаря организации учета материальных ресурсов лаборатории, управление доходами лаборатории.