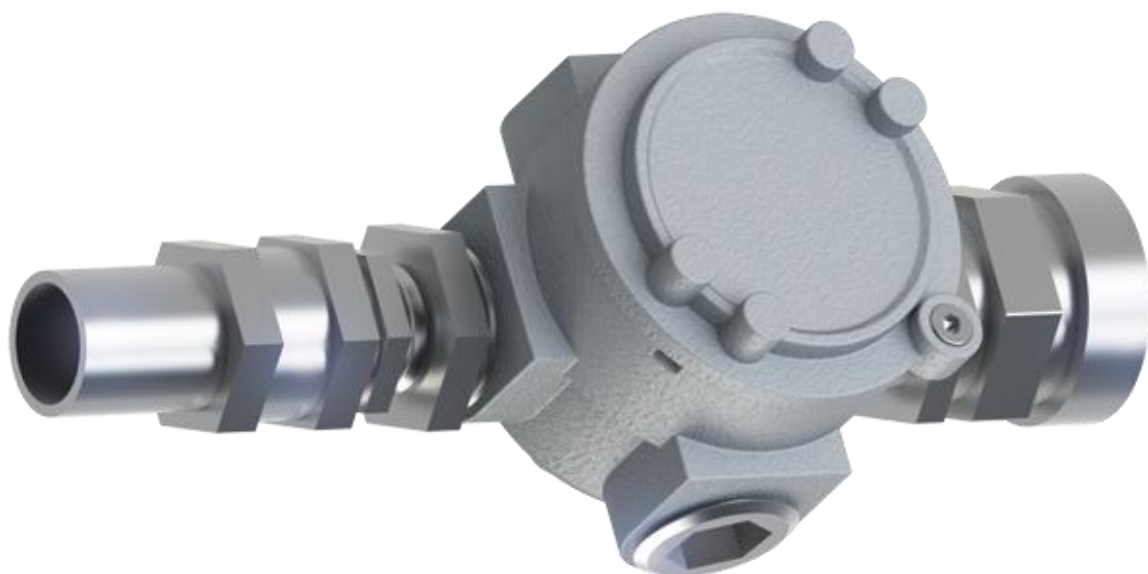


Взрывозащищенная клеммная коробка производства ФОКУС



Новая взрывозащищенная клеммная коробка ФОКУС ВККФ предназначена для применения на объектах производства, промышленности и нефтегазового сектора.

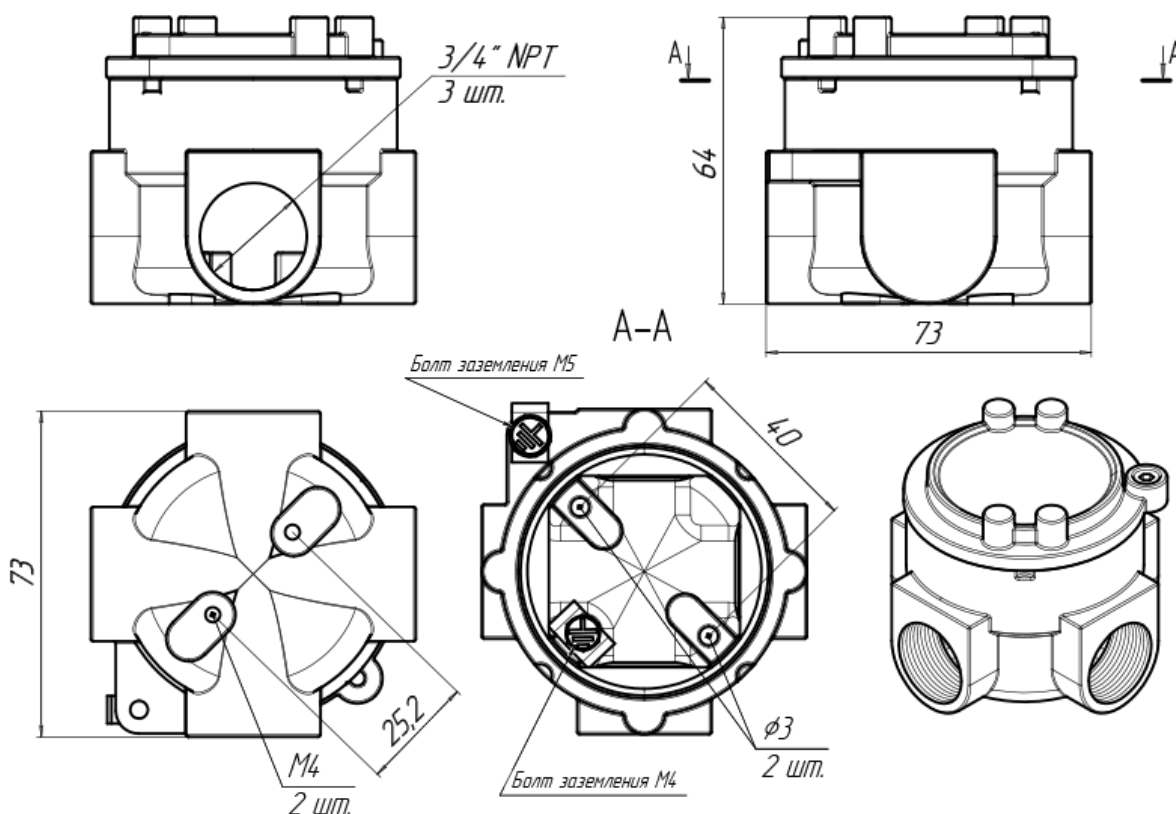
Основные технические характеристики



Диапазон температур окружающей среды при эксплуатации	от -60 до +40 °С
Масса корпуса ВККФ	0,24 кг
Масса укомплектованной ВККФ с кабельными вводами, заглушками, клеммником	не более 1,5 кг
Максимальное напряжение питания	400 В
Максимальный ток	30 А
Степень защиты от внешних воздействий	IP66
Маркировка взрывозащиты	1Ex db IIC T6 Gb, Ex tb IIIC T85°C Db или Ex db IIC Gb U, Ex tb IIIC Db U

Конструкция корпуса

Клеммная коробка ФОКУС ВККФ представляет собой взрывозащищенный корпус с крышкой и тремя отверстиями с резьбой 3/4" NPT, сертифицированными на соответствие требованиям ТР ТС 012/2011 (длина резьбовой части 15 мм, резьба имеет 7 витков, шаг резьбы 2 мм).



- ВККФ выполнена из коррозионностойкого модифицированного алюминиево-кремниевого сплава AlSi13, устойчивого к солевому туману и другим химическим веществам, в том числе устойчивого к парам сероводорода и соляной кислоты, к солевым и кислым рудничным водам.
- Корпус окрашен антистатическим полимерно-эпоксидным покрытием, фрикционно искробезопасным, устойчивым к рабочим средам и ионизирующему излучению.

Назначение и применение

Данной клеммной коробкой могут комплектоваться следующие серии взрывозащищенных светильников ФОКУС: [ПСС 1Ex](#), [УСС 2Ex](#), [УСС 2Ex низковольтные](#), [УСС Магистраль 2Ex](#).

- Клеммные коробки ВККФ предназначены для подсоединения и коммутации электротехнических устройств на промышленных производственных объектах во взрывоопасных зонах классов 1, 2 по ГОСТ IEC 60079-10-1-2013, а также зонах, опасных по воспламенению горючей пыли классов 21, 22 по ГОСТ IEC 60079-10-2-2011, согласно Ex-маркировке ВККФ и ГОСТ IEC 60079-14-2013.
- Могут применяться во взрывоопасных зонах классов 1, 2, 21, 22 по ГОСТ IEC 60079-10-1-2013, ГОСТ IEC 60079-10-2-2011 подгруппы IIA, IIB, IIC и температурным классам T1...T6 по ГОСТ Р МЭК 60079-20-1-2011.

Варианты кабельных вводов

Варианты стандартных кабельных вводов, которыми опционально может комплектоваться клеммная коробка ФОКУС ВККФ:

1. Кабельный ввод под трубу 1/2" NPT с адаптером под металлорукав с Ду 12 мм.
2. Кабельный ввод под трубу 1/2" NPT.
3. Кабельный ввод под трубу G 1/2".
4. Кабельный ввод под трубу M20x1,5.
5. Кабельный ввод под металлорукав с Ду 15 мм.
6. Кабельный ввод под металлорукав с Ду 20 мм.
7. Кабельный ввод под трубу 3/4" NPT.
8. Кабельный ввод под трубу G 3/4".
9. Кабельный ввод под трубу M25x1,5.
10. Кабельный ввод для небронированного кабеля.