

Установки газорегуляторные шкафные УГРШ

ООО ПКФ «ЭКС-ФОРМА» проектирует и выпускает газорегуляторные установки шкафные под маркой ГРУ и УГРШ.

УГРШ выпускаются на базе прямооточного или комбинированного регуляторов давления газа собственной разработки с одной, двумя или четырьмя линиями редуцирования газа и предназначены для работы в системах газоснабжения с входящим давлением от 0.025 до 1.2 МПа и расходами газа до 25.000 м³/ч.

УГРШ модели ЭКС-ФОРМА выпускаются по ТУ 4859-012-12213528-04

- ✓ Доставка во все регионы
- ✓ Гарантия 36 месяцев
- ✓ Срок службы 35 лет



Преимущества установок шкафных УГРШ

| Производство | Эксплуатация |
|-----------------------------------------------------------------------------------------------------------------------------------------------------------------------------------------------------------------------|---------------------------------------------------------------------------------------------------------------------------------------------------------------------------------------------------------------------------|
| <p>Минимальное количество сварных швов Детали корпуса УГРШ изготавливаются на собственном листогибочном оборудовании.</p> | <p>Работа с любыми расходами газа Наши установки стабильно работают от любых, сколь угодно малых, до максимальных расходов газа.</p> |
| <p>Порошковая окраска корпуса шкафа Краска наносится на детали электростатическим распылением. Для запекания порошковой краски используются печи полимеризации.</p> | <p>Стабильность выходного давления Все модели ГРУ и УГРШ отличаются высокой стабильностью поддержания выходного давления, независимо от изменения расхода или входного давления.</p> |
| <p>Сейсмостойчивость до 9 баллов Сейсмостойчивость до 9 баллов включительно (по шкале MSK-64 по ГОСТ 30546) подтверждена сертификатом соответствия ГОСТ Р № РОСС RU.АД44.Н03250.</p> | <p>Высокая пропускная способность Наши установки обладают наибольшей пропускной способностью среди существующих моделей подобного типа - до 25.000 м³/ч</p> |
| <p>Газовый обогрев с пьезорозжигом В УГРШ мы ставим 1 или 2 газовых обогревателя с пьезорозжигом, с 6 режимами работы, автоматикой безопасности и дополнительным теплообменником.</p> | <p>Высокая безопасность эксплуатации Конструкция запорных устройств в УГРШ имеет высокую точность срабатывания (не более 1-2 % от настроек), ложные срабатывания исключены полностью.</p> |
| <p>Узел учета, телеметрия, диспетчеризация Телеметрия во взрывозащищенном исполнении, способна работать автономно до 5 лет, данные передаются по каналам беспроводной связи.</p> | <p>Наличие сертификата ГАЗСЕРТ Установки и приборы сертифицированы в системе добровольной сертификации ГАЗСЕРТ и соответствуют требованиям ТУ АО «Газпром газораспределение».</p> |

ООО ПКФ ЭКС-ФОРМА проектирует и изготавливает установки ГРУ и УГРШ любой сложности, том числе по индивидуальным требованиям заказчика.

УГРШ-50Н(В)-2. Технические характеристики

| Наименование параметра или размера | УГРШ-50Н-2-О | УГРШ-50В-2 | | | | | | | | | | | | |
|-------------------------------------------------------------------------------------------------------------|-----------------------------------|-----------------------------------|------------|------------|------------|------------|------------|------------|------------|------------|------------|----------|------------|------------|
| Диапазон входных давлений, МПа | 0,05 - 1,2 | 0,05 - 1,2 | | | | | | | | | | | | |
| Диапазон выходных давлений, МПа | 0,0015 - 0,06 | 0,06 - 0,6 | | | | | | | | | | | | |
| Пределы настройки контролируемого давления клапана ПЗК-50: - нижний предел, МПа - верхний предел, МПа | 0,0003 - 0,003 0,002 - 0,075 | 0,003 - 0,003 0,03 - 0,75 | | | | | | | | | | | | |
| Диапазон настройки предохранительного сбросного клапана ПСК-25, МПа | 0,0005 - 0,07 | 0,06 - 0,7 | | | | | | | | | | | | |
| Стабильность поддержания выходного давления, %, не более | ±5 | ±5 | | | | | | | | | | | | |
| Вид теплоносителя | продукты сгорания природного газа | продукты сгорания природного газа | | | | | | | | | | | | |
| Тепловая мощность горелки, кВт | $1,85^{+0,185}_{-0,09}$ | $1,85^{+0,185}_{-0,09}$ | | | | | | | | | | | | |
| Расход газа на горелку, м ³ /ч | от 0,16 до 0,25 | от 0,16 до 0,25 | | | | | | | | | | | | |
| Пропускная способность ст.м³/ч УГРШ-50Н-2, УГРШ-50В-2 | | | | | | | | | | | | | | |
| Р_{вх.} | 0,05 | 0,06 | 0,1 | 0,2 | 0,3 | 0,4 | 0,5 | 0,6 | 0,7 | 0,8 | 0,9 | 1 | 1,1 | 1,2 |
| м ³ /ч | 644 | 712 | 937 | 1404 | 1871 | 2338 | 2803 | 3270 | 3736 | 4202 | 4669 | 5135 | 5602 | 6067 |

Пропускная способность дана с учетом запаса в 15% от максимально возможной.

Фото образцов УГРШ-50Н(В)-2



УГРШ(К)-50Н-2. Технические характеристики

| Наименование параметра или размера | УГРШ(К)-50Н-2-О | УГРШ(К)-50Н-2 |
|------------------------------------------------------------------------------------------------------------------------------------------|-----------------------------------------|-----------------------------------|
| Диапазон входных давлений, МПа | 0,025 - 1,2 | 0,025 - 1,2 |
| Диапазон выходных давлений, МПа | 0,002 - 0,005 | 0,002 - 0,005 |
| Стабильность поддержания выходного давления, %, не более | ±10 | ±10 |
| Диапазон настройки давления клапана-отсекателя, МПа, не уже: - при повышении выходного давления - при понижении выходного давления | 0,0025 - 0,0075 0,001 - 0,0045 | 0,0025 - 0,0075 0,001 - 0,0045 |
| Диапазон настройки предохранительного сбросного клапана ПСК-25, МПа | 1,15 P _{вых} | 1,15 P _{вых} |
| Вид теплоносителя | продукты сгорания природного газа | - |
| Тепловая мощность горелки, кВт | 1,85 ^{+0,185} _{-0,09} | - |
| Расход газа на горелку, м ³ /ч | от 0,16 до 0,25 | - |
| Время включения горелки, с, не более | 90 | - |
| Время отключения горелки при отключении подачи газа, с, не более | 90 | - |

Пропускная способность, ст.м³/ч

| P _{вх.} , МПа | 0,025 | 0,05 | 0,1 | 0,2 | 0,3 | 0,4 | 0,5 | 0,6 | 0,7 | 0,8 | 0,9 | 1,0 | 1,1 | 1,2 |
|------------------------|-------|------|-----|-----|-----|-----|------|------|--------|------|------|------|------|------|
| УГРШ(К)-50/20Н-2 | 57 | 86 | 125 | 187 | 249 | 311 | 372 | 435 | 498** | 560 | 622 | 684 | 746 | 808 |
| УГРШ(К)-50/30Н-2 | 172 | 258 | 375 | 562 | 748 | 935 | 1121 | 1307 | 1494** | 1680 | 1867 | 2054 | 2241 | 2427 |

Пропускная способность дана с учетом запаса в 15% от максимально возможной.

**В исполнении на входное давление до 1,2 МПа установка выпускается на базе регулятора РДК-50/20Н1 или РДК-50/30Н1 в зависимости от диаметра седла.

Фото образцов УГРШ(К)-50Н-2



УГРШ(К)-500-2. Технические характеристики

| Наименование параметра или размера | УГРШ(К)-500-2-О | УГРШ(К)-500-2 |
|-----------------------------------------------------------------------------------------------------------------------------------------|-----------------------------------------|-----------------------------------|
| Диапазон входных давлений, МПа | 0,025 - 0,6 | 0,025 - 0,6 |
| Диапазон выходных давлений, МПа | 0,002 - 0,005 | 0,002 - 0,005 |
| Стабильность поддержания выходного давления, %, не более | ±10 | ±10 |
| Диапазон настройки давления клапана отсекателя, МПа, не уже - при повышении выходного давления - при понижении выходного давления | 0,0025 - 0,0075 0,001 - 0,0045 | 0,0025 - 0,0075 0,001 - 0,0045 |
| Диапазон настройки сбросного клапана | 1,15 P _{вых.} | 1,15 P _{вых.} |
| Вид теплоносителя | Продукты сгорания природного газа | - |
| Тепловая мощность горелки, кВт | 1,85 ^{+0,185} _{-0,09} | - |
| Расход газа на горелку, м ³ /ч | от 0,16 до 0,25 | - |
| Время включения горелки, с, не более | 90 | - |
| Время отключения горелки при отключении подачи газа, с, не более | 90 | - |
| Пропускная способность, ст.м³/ч | | |

| P _{вх.} , МПа | 0,025 | 0,05 | 0,1 | 0,2 | 0,3 | 0,4 | 0,5 | 0,6 | 0,7 | 0,8 | 0,9 | 1,0 | 1,1 | 1,2 |
|------------------------|-------|------|-----|-----|-----|-----|-----|-----|-----|-----|-----|-----|-----|-----|
| УГРШ(К)-500-2 | 54 | 82 | 118 | 178 | 236 | 296 | 354 | 414 | - | - | - | - | - | - |

Пропускная способность дана с учетом запаса в 15% от максимального.

Фото образцов



УГРШ-100Н(В)-2. Технические характеристики

| Наименование параметра или размера | УГРШ-100Н-2 | УГРШ-100В-2 | | | | | | | | | | | | |
|-----------------------------------------------------------------------------------------|--------------------------------------|--------------------------------------|------------|------------|------------|------------|------------|------------|------------|------------|------------|----------|------------|------------|
| Диапазон входных давлений, МПа | 0,05 - 1,2 | 0,1 - 1,2 | | | | | | | | | | | | |
| Диапазон выходных давлений, МПа | 0,0015 - 0,06 | 0,06 - 0,6 | | | | | | | | | | | | |
| Пределы настройки давления клапана ПЗК-100, МПа: - нижний предел - верхний предел | 0,0003 - 0,003 0,002 - 0,075 | 0,003 - 0,03 0,03 - 0,75 | | | | | | | | | | | | |
| Стабильность поддержания выходного давления, %, не более | ±5 | ±5 | | | | | | | | | | | | |
| Вид теплоносителя | продукты сгорания природного газа | продукты сгорания природного газа | | | | | | | | | | | | |
| Тепловая мощность горелки, кВт | $1,85^{+0,185}_{-0,09}$ | $1,85^{+0,185}_{-0,09}$ | | | | | | | | | | | | |
| Расход газа на горелку, м ³ /ч | от 0,16 до 0,25 | от 0,16 до 0,25 | | | | | | | | | | | | |
| Время включения горелки, с, не более | 90 | 90 | | | | | | | | | | | | |
| Время выключения горелки сек., не более | 90 | 90 | | | | | | | | | | | | |
| РДП 100Н/В. Пропускная способность ст.м³/ч | | | | | | | | | | | | | | |
| Рвход. МПа | 0,05 | 0,06 | 0,1 | 0,2 | 0,3 | 0,4 | 0,5 | 0,6 | 0,7 | 0,8 | 0,9 | 1 | 1,1 | 1,2 |
| Расход газа, м ³ /ч | 2580 | 2852 | 3749 | 5619 | 7485 | 9350 | 11215 | 13081 | 14946 | 16810 | 18676 | 20541 | 22406 | 24272 |

Фото образцов УГРШ-100Н(В)-2



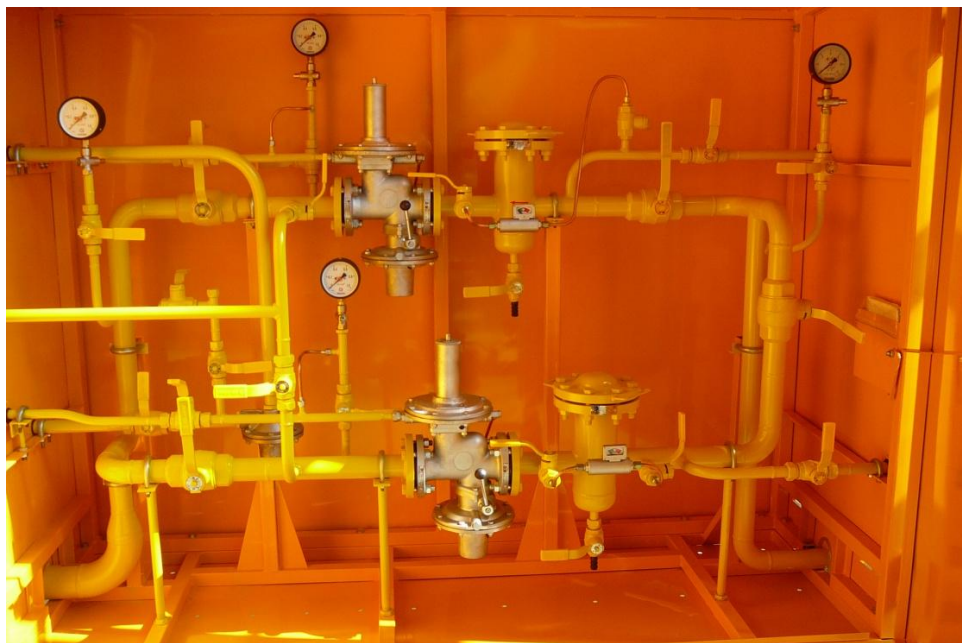
УГРШ(К)-50С-2. Технические характеристики

| Наименование параметра или размера | УГРШ(К)-50С-2 | | |
|-----------------------------------------------------------------------------------------------------------------------------------------|-----------------------------------|------------------------------|----------------------------|
| Марка регулятора | РДК-50С1 | РДК-50С2 | РДК-50С3 |
| Диапазон входных давлений, МПа | 0,05-1,2 | 0,1-1,2 | 0,3-1,2 |
| Диапазон выходных давлений, МПа | 0,01-0,03 | 0,03-0,1 | 0,1-0,3 |
| Стабильность поддержания выходного давления, % не более | ± 10 | | |
| Диапазон настройки давления клапана-отсекателя, МПа, не уже - при повышении выходного давления - при понижении выходного давления | 0,0125-0,0375 0,0075-0,0225 | 0,0375-0,125 0,0225-0,075 | 0,125-0,375 0,075-0,225 |
| Диапазон настройки предохранительного сбросного клапана ПСК 25, МПа | 1,15 P _{вых} | | |
| Вид теплоносителя | продукты сгорания природного газа | | |
| Тепловая мощность горелки, кВт | 1,85 | | |
| Расход газа на горелку, м³/ч | от 0,16 до 0,25 | | |
| Время включения горелки, с, не более | 90 | | |

Пропускная способность, ст.м³/ч

| P _{вх.} , МПа | 0,025 | 0,05 | 0,1 | 0,2 | 0,3 | 0,4 | 0,5 | 0,6 | 0,7 | 0,8 | 0,9 | 1,0 | 1,1 | 1,2 |
|------------------------|-------|------|-----|-----|-----|-----|------|------|------|------|------|------|------|------|
| УГРШ(К)-50/20С-2 | 57 | 86 | 125 | 187 | 249 | 311 | 372 | 435 | 498 | 560 | 622 | 684 | 746 | 808 |
| УГРШ(К)-50/30С-2 | 172 | 258 | 375 | 562 | 748 | 935 | 1121 | 1307 | 1494 | 1680 | 1867 | 2054 | 2241 | 2427 |

Фото образцов УГРШ(К)-50С-2



ГРПШ-10(25). Технические характеристики

| Наименование параметра | ГРПШ-10 | ГРПШ-25 |
|-------------------------------------------------------------|---------------|---------------|
| Регулятор давления газа | ЕКВ-10 | ЕКВ-25 |
| Диапазон входных давлений, МПа: | 0,01–0,6 | 0,03-0,6 |
| Выходное давление, кПа: | 2 | |
| Пропускная способность, м³/ч, при входном давлении: | | |
| 0,1 МПа | 9 | 23 |
| 0,6 МПа | 15 | 38 |
| Диапазон настройки срабатывания запорного клапана: | | |
| при повышении выходного давления, кПа: | 4,9±0,3 | |
| при понижении выходного давления, кПа: | 0,8±0,2 | |
| Давление начала срабатывания сбросного клапана, кПа: | 3,3±0,3 | |
| Присоединительные размеры: Ду, мм | | |
| входного патрубка | 20 | |
| выходного патрубка | 32 | |
| Габаритные размеры, мм: | | |
| - длина | 400 | |
| - ширина | 250 | |
| - высота | 535 | |
| Масса, кг | 18 | 18 |

Фото образцов ГРПШ-10(25)

